

Speeders Daily

INDICES	SLOTKOERS	VERSCHIL
AEX	302,41	1,69%
DOW JONES	11644,49	1,45%
NASDAQ CMP	2667,85	1,82%
NASDAQ -100	2371,94	1,94%
NIKKEI 225	8879,6	1,5%
CAC40	3217,89	0,97%
BEL 20	2203,04	1,05%

STIJGERS/DALERS	SLOTKOERS	VERSCHIL
POSTNL	3,461	5,84%
SBM OFFSHORE	15,33	5,69%
FUGRO	42,38	4,33%
AIR FRANCE -K	5,527	-0,18%
BOSKALIS WEST	25,565	-0,29%
DSM KON	37,385	-0,31%

VALUTA	SLOTKOERS	VERSCHIL
EUR / USD	1,3872	-0,02%
GBP / USD	1,58161	-0,01%
USD / JPY	77,22	0,03%

GRONDSTOFFEN	SLOTKOERS	VERSCHIL
GOUD	1680,57	0,73%
BRENT	114.6800	3,21%
SILVER	32,11	1,14%

DE OPENING VAN DE AEX

AMSTERDAM (Dow Jones)--De AEX opent maandag naar verwachting hoger op grond van een aangetrokken Wall Street aan het eind van de handelssessie op vrijdag. Handelaar Rob Koenders van Harmony Vermogensbeheer houdt rekening met een winst van 3 punten. "Wall Street kreeg vrijdag steun van goede macrodata en dikte in de laatste fase van de handel stevig aan. De geboekte winst van vrijdag, die voornamelijk na het slot van de handel in Amsterdam tot stand kwam, zal maandag in Amsterdam worden meegenomen." Koenders merkt op dat Wall Street op het punt van een technische uitbraak staat "en als dat inderdaad plaatsvindt dat krijgen we een nieuwe situatie, waar de AEX van kan profiteren. De shorts zijn nu uit de markt. Technisch heeft de AEX ruimte tot 310 tot 315 punten", aldus Koenders. Philips presteerde over het derde kwartaal van dit jaar cijfers die overeenkwamen met de verwachting. Een outlook ontbreekt, maar het bedrijf ziet geen materiele verbetering van de prestaties op de korte termijn. "Het bedrijf is op zoek naar rustiger vaarwater, maar vooralsnog oogt het nog steeds niet rustig rondom de televisiepoet, waar een samenwerking voor wordt gezocht. Philips houdt echter ook rekening met alternatieven en dat lijkt mij zorgelijk", aldus Koenders. Koenders wijst er met het oog op het nog altijd zeer dominante schuldenvraagstuk in de eurozone op dat het risico toeneemt dat er een teleurstelling volgt op het 'superplan' dat nu wordt voorbereid. "De G-20 oefent veel druk uit. Het grote plan moet voorzien in een werking van het EFSF, een oplossing voor Griekenland en de herkapitalisering, maar ten aanzien van deze drie aspecten is nog veel onzeker", aldus de handelaar. Koenders spreekt deze week van een belangrijke week voor bedrijven, met name voor de VS, waar 15 van de 30 Dow-fondsen met cijfers komen en van de bedrijven uit de S&P 500-index bijna 100 fondsen met cijfers naar buiten treden. De macro-economische agenda bevat maandag de productie-index van de staat New York over oktober. Daar is geen raming voor beschikbaar. Een maand eerder kwam de productie-index uit op 8,82. De index komt om 14.30 uur naar buiten. De industriële productiecijfers uit de VS over september volgen om 15.15 uur. Een verwachting is hier niet voor beschikbaar. Een maand eerder was er sprake van een stijging met 0,2%. Rond middernacht is van de Federal Reserve van Chicago Charles Evans in Michigan voor een economische top. Daar zal hij een toespraak houden. Van de Federal Reserve van Richmond houdt voorzitter Jeffrey Lacker na middernacht nog een rede. De olieprijs is vrijdag hoger gesloten, vanwege hoop over het economisch herstel in de VS en een oplossing voor de Europese schuldencrisis. De novemberfuture voor een vat ruwe olie sloot vrijdag op de New York Mercantile Exchange \$2,57 hoger op \$86,80, de hoogste prijs sinds 20 september. De stijging was de grootste sinds 6 oktober. De olieprijs is de afgelopen week \$3,82, of 4,6%, gestegen. De AEX-index sloot vrijdag 1,7% hoger op 302,41 punten, de Midkap verloor 1,7% op 487,40 punten en de Smallcap eindigde 2,1% hoger op 424,23 punten. De toonaangevende Dow Jones-index eindigde 1,5% hoger op 11.644,49 punten. De breed samengestelde S&P 500 steeg 1,7% tot 1.224,58 punten, terwijl de technologiezware Nasdaq 1,8% won tot 2.667,85 punten. Europese staatsobligaties met een laag risico, zoals Duitse bunds, zijn vrijdag lager gesloten, vanwege een toegenomen risicobereidheid onder beleggers op de Europese aandelenmarkten. De Nikkei-225 sloot maandag 1,5% hoger op 8.879,60 punten. De euro kost maandagmorgen om circa 8.25 uur \$1,3862 tegen \$1,3860 maandag om 18.00 uur.

- Door Andre Sterk; Dow Jones Nieuwsdienst; +31-20-5715201; andre.sterk@dowjones.com

(END) Dow Jones Newswires
October 17, 2011 02:48 ET (06:48 GMT)

NIKKEI 225



Trends : Korte termijn  Lange termijn 

DOW JONES



Trends : Korte termijn  Lange termijn 

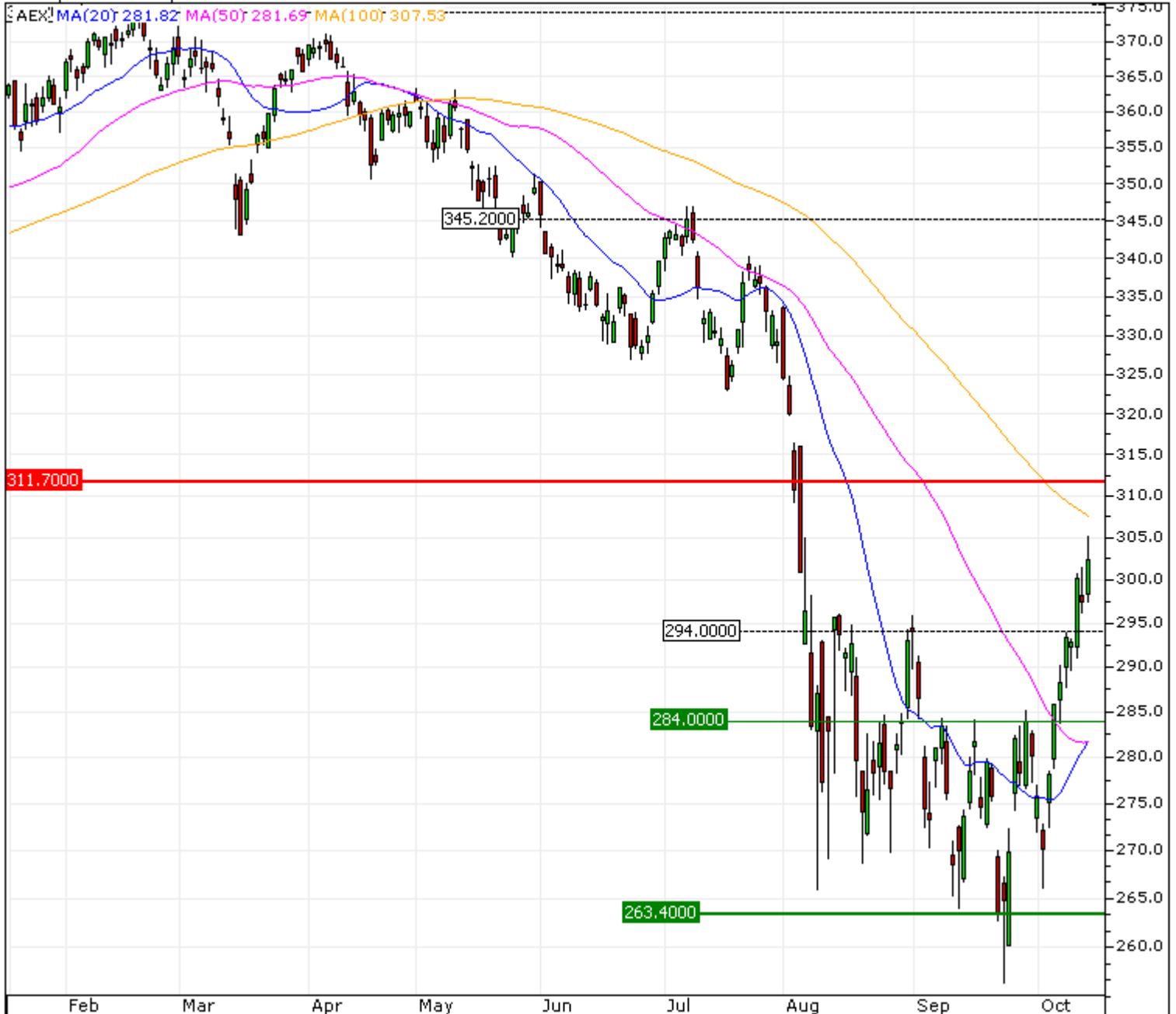
NASDAQ-100



Trends : Korte termijn  Lange termijn 

Analyse van de AEX

Jan 17, 2011 - Oct 14, 2011 - Last : 302.41



KORTE TERMIJN TREND

Steun : 283.98 Weerstand : 311.72
 Verschil koers : -6,09% Verschil koers : 3,08%

MIDDELLANGE TERMIJN TREND

Steun : 263.44 Weerstand : 311.72
 Verschil koers : -12,89% Verschil koers : 3,08%

Opinie:

positief met als doelstelling 311,72.

TOP Speeders op de AEX

SPEEDERS LONG

ISIN	Code	Stop loss	Vervaldatum	Koers	Heftboom
DE000CK1CM92	5599Z	302	18-1-2012	0,30	84,608
DE000CK1CMD6	5604Z	301	18-1-2012	0,41	64,800
DE000CK1CMA2	5600Z	300	18-1-2012	0,51	53,437
DE000CK1CMB0	5602Z	298	18-1-2012	0,71	39,557
DE000CK1CLE6	5569Z	297	18-1-2012	0,83	35,836

SPEEDERS SHORT

ISIN	Code	Stop loss	Vervaldatum	Koers	Heftboom
DE000CK1CMJ3	5609Z	306	18-1-2012	0,16	138,473
DE000CK1C2F1	X895Z	307	14-12-2011	0,29	98,271
DE000CK1CMN5	5613Z	308	18-1-2012	0,37	70,863
DE000CK1BGL3	X212Z	309	14-12-2011	0,49	59,757
DE000CK1BG59	X193Z	310	14-12-2011	0,57	51,676

Klik op het aandeel voor de bijbehorende technische analyse

Trends AEX

AANDEEL	KORTE TERMIJN	MIDDELLANGE TERMIJN	VERSCHIL
AEGON			1,72%
AHOLD KON			2,39%
AIR FRANCE -KLM			-0,18%
AKZO NOBEL			1,83%
APERAM			3,15%
ARCELORMITTAL			3,5%
ASML HOLDING			0,89%
BOSKALIS WESTMIN			-0,29%
CORIO			2,31%
DSM KON			-0,31%
FUGRO			4,33%
HEINEKEN			-0,06%
ING GROEP			1,86%
KPN KON			0%
PHILIPS KON			1,75%
POSTNL			5,84%
RANDSTAD			1,22%
REED ELSEVIER			1,56%
ROYAL DUTCH SHELLA			1,51%
SBM OFFSHORE			5,69%
TNT EXPRESS			0,25%
TOMTOM			0,17%
UNIBAIL-RODAMCO			1,54%
UNILEVER			2,31%
WOLTERS KLUWER			1,76%

Vershil steun / weerstand

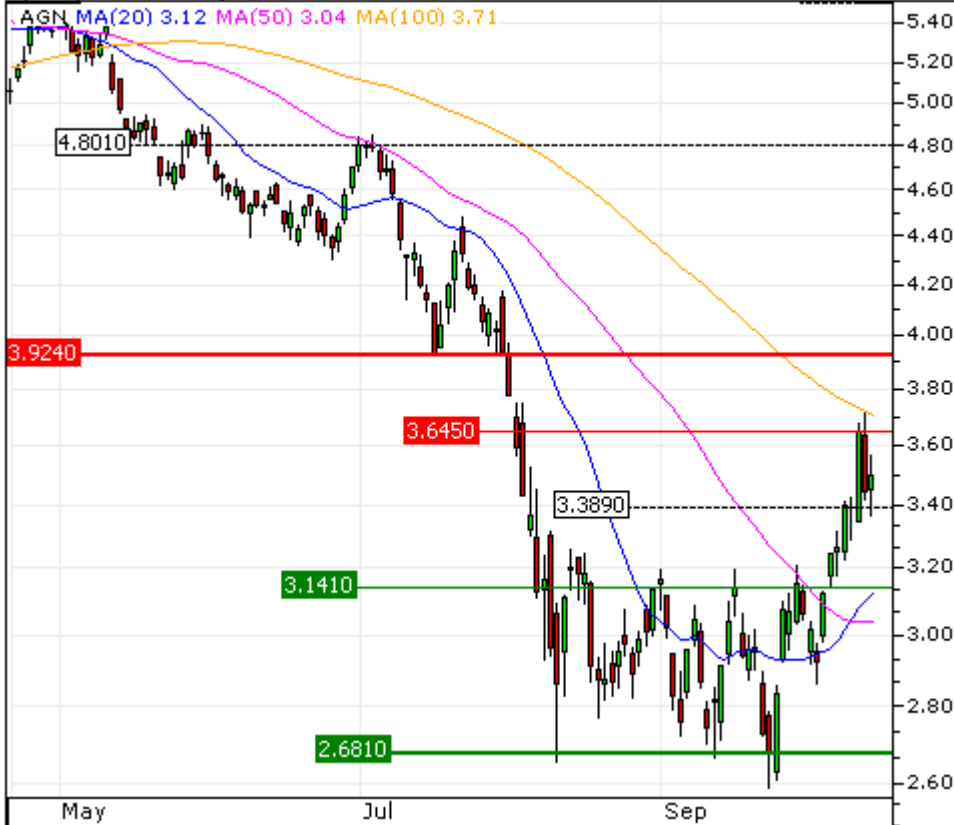
AANDEEL	VERSCHIL STEUN MT*	VERSCHIL WEERSTAND MT*
AEGON	30,51%	-10,83%
AHOLD KON	18,85%	-6,35%
AIR FRANCE -KLM	14,5%	-38,77%
AKZO NOBEL	20,74%	-14,84%
APERAM	24,38%	-40,71%
ARCELORMITTAL	27,94%	-22,7%
ASML HOLDING	29,14%	-0,71%
BOSKALIS WESTMIN	18%	-10,38%
CORIO	15,42%	-9,38%
DSM KON	22,43%	-3,76%
FUGRO	22,95%	-16,15%
HEINEKEN	6,69%	-10,86%
ING GROEP	34,02%	-14,86%
KPN KON	12,89%	-0,1%
PHILIPS KON	21,06%	-12,48%
POSTNL	12,26%	-37,39%
RANDSTAD	32,2%	-5,19%
REED ELSEVIER	15,31%	-8,02%
ROYAL DUTCH SHELLA	15,17%	-4,79%
SBM OFFSHORE	25,5%	-5,19%
TNT EXPRESS	9,15%	-32,51%
TOMTOM	22,08%	-32,3%
UNIBAIL-RODAMCO	16,63%	-8,33%
UNILEVER	5,37%	-0,87%
WOLTERS KLUWER	13,21%	-8,45%

* middellange termijn

Technische Analyse AEX

AEGON

Apr 18, 2011 - Oct 14, 2011 - Last : 3.50



KORTE TERMIJN TREND

Steun : 3.141	Weerstand : 3.645
Verschil koers : 11,4%	Verschil koers : -4,01%

MIDDELLANGE TERMIJN TREND

Steun : 2.681	Weerstand : 3.924
Verschil koers : 30,51%	Verschil koers : -10,83%

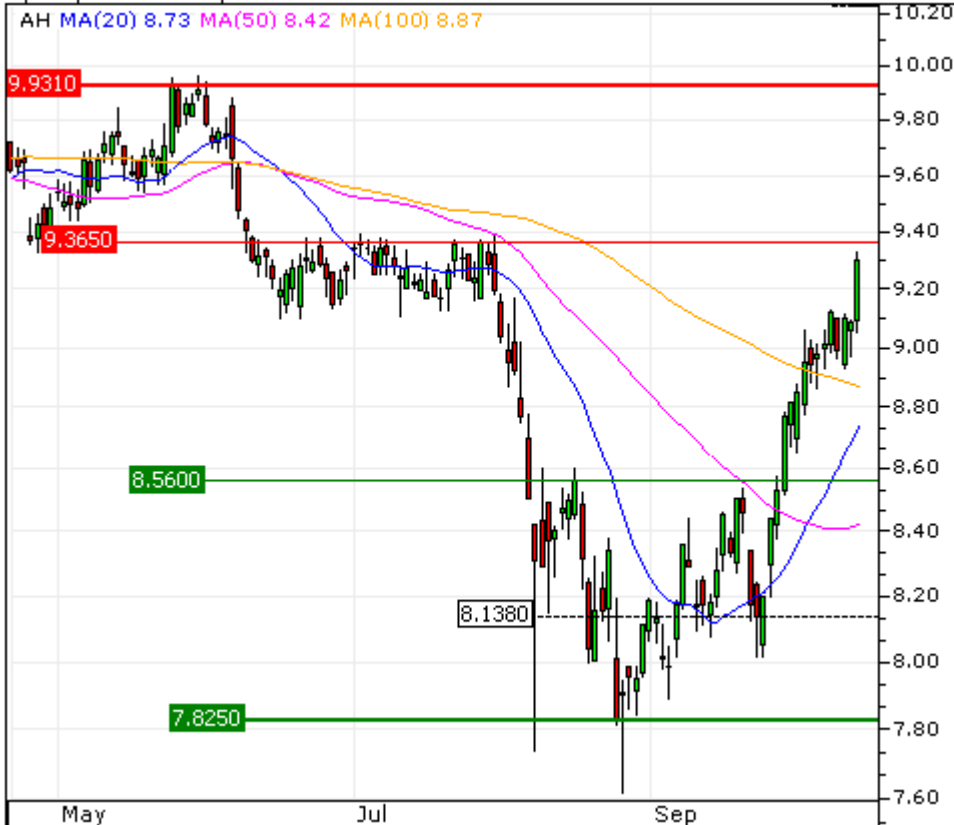
LANGE TERMIJN TREND

Steun : 2.681	Weerstand : 3.924
Verschil koers : 30,51%	Verschil koers : -15,52%

[Terug naar de lijst](#)

AHOLD KON

Apr 18, 2011 - Oct 14, 2011 - Last : 9.30



KORTE TERMIJN TREND

Steun : 8.56	Weerstand : 9.365
Verschil koers : 8,64%	Verschil koers : -0,69%

MIDDELLANGE TERMIJN TREND

Steun : 7.825	Weerstand : 9.931
Verschil koers : 18,85%	Verschil koers : -6,35%

LANGE TERMIJN TREND

Steun : 7.825	Weerstand : 9.931
Verschil koers : 17,59%	Verschil koers : -6,05%

[Terug naar de lijst](#)

AIR FRANCE -KLM

Apr 18, 2011 - Oct 14, 2011 - Last : 5.53



KORTE TERMIJN TREND

Steun : 4.827	Weerstand : 6.35
Verschil koers : 14,5%	Verschil koers : -12,96%

MIDDELLANGE TERMIJN TREND

Steun : 4.827	Weerstand : 9.027
Verschil koers : 14,5%	Verschil koers : -38,77%

LANGE TERMIJN TREND

Steun : 4.827	Weerstand : 9.027
Verschil koers : 7,4%	Verschil koers : -44,13%

[Terug naar de lijst](#)

AKZO NOBEL

Apr 18, 2011 - Oct 14, 2011 - Last : 36.36



KORTE TERMIJN TREND

Steun : 33.05	Weerstand : 37.065
Verschil koers : 10%	Verschil koers : -1,92%

MIDDELLANGE TERMIJN TREND

Steun : 30.11	Weerstand : 42.69
Verschil koers : 20,74%	Verschil koers : -14,84%

LANGE TERMIJN TREND

Steun : 30.11	Weerstand : 42.69
Verschil koers : 20,74%	Verschil koers : -13,02%

[Terug naar de lijst](#)

APERAM

Apr 18, 2011 - Oct 14, 2011 - Last : 12.45



KORTE TERMIJN TREND

Steun : 11.29	Weerstand : 12.8
Verschil koers : 10,27%	Verschil koers : -2,73%

MIDDELLANGE TERMIJN TREND

Steun : 10.01	Weerstand : 21
Verschil koers : 24,38%	Verschil koers : -40,71%

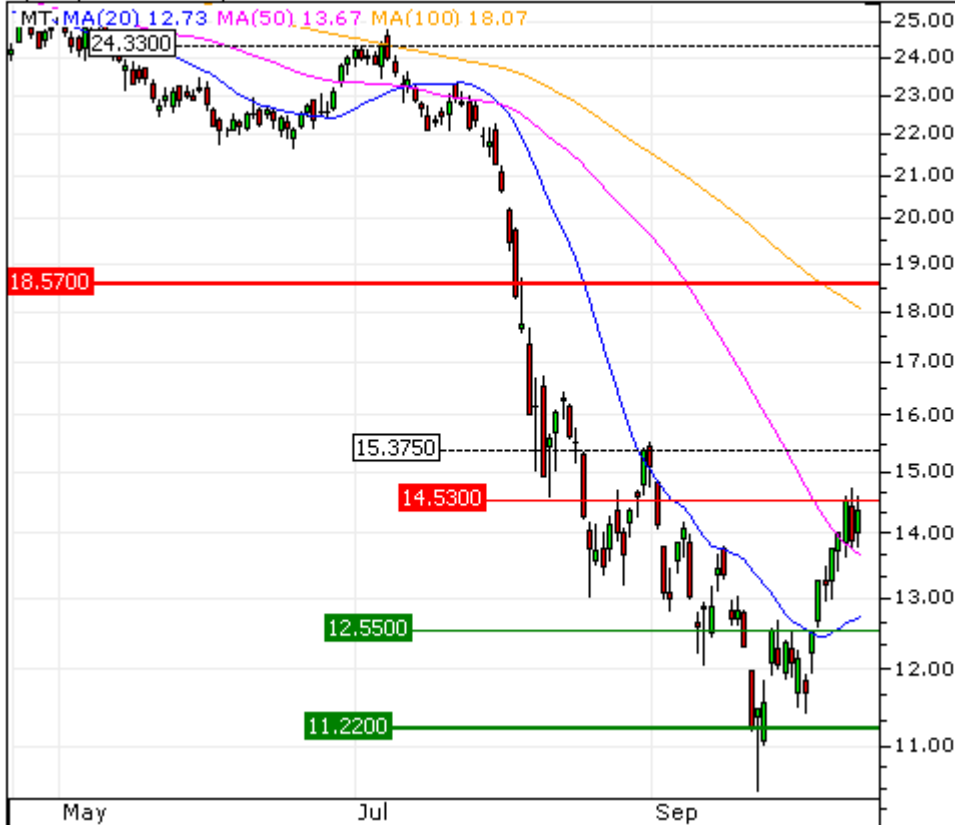
LANGE TERMIJN TREND

Steun : 10.01	Weerstand : 21
Verschil koers : 20,29%	Verschil koers : -60,22%

[Terug naar de lijst](#)

ARCELORMITTAL

Apr 18, 2011 - Oct 14, 2011 - Last : 14.35



KORTE TERMIJN TREND

Steun : 12.55	Weerstand : 14.53
Verschil koers : 14,38%	Verschil koers : -1,2%

MIDDELLANGE TERMIJN TREND

Steun : 11.22	Weerstand : 18.57
Verschil koers : 27,94%	Verschil koers : -22,7%

LANGE TERMIJN TREND

Steun : 11.22	Weerstand : 18.57
Verschil koers : 25,21%	Verschil koers : -28,71%

[Terug naar de lijst](#)

ASML HOLDING

Apr 18, 2011 - Oct 14, 2011 - Last : 28.76



KORTE TERMIJN TREND

Steun : 25.56	Weerstand : 28.97
Vershil koers : 12,54%	Vershil koers : -0,71%

MIDDELLANGE TERMIJN TREND

Steun : 22.275	Weerstand : 28.97
Vershil koers : 29,14%	Vershil koers : -0,71%

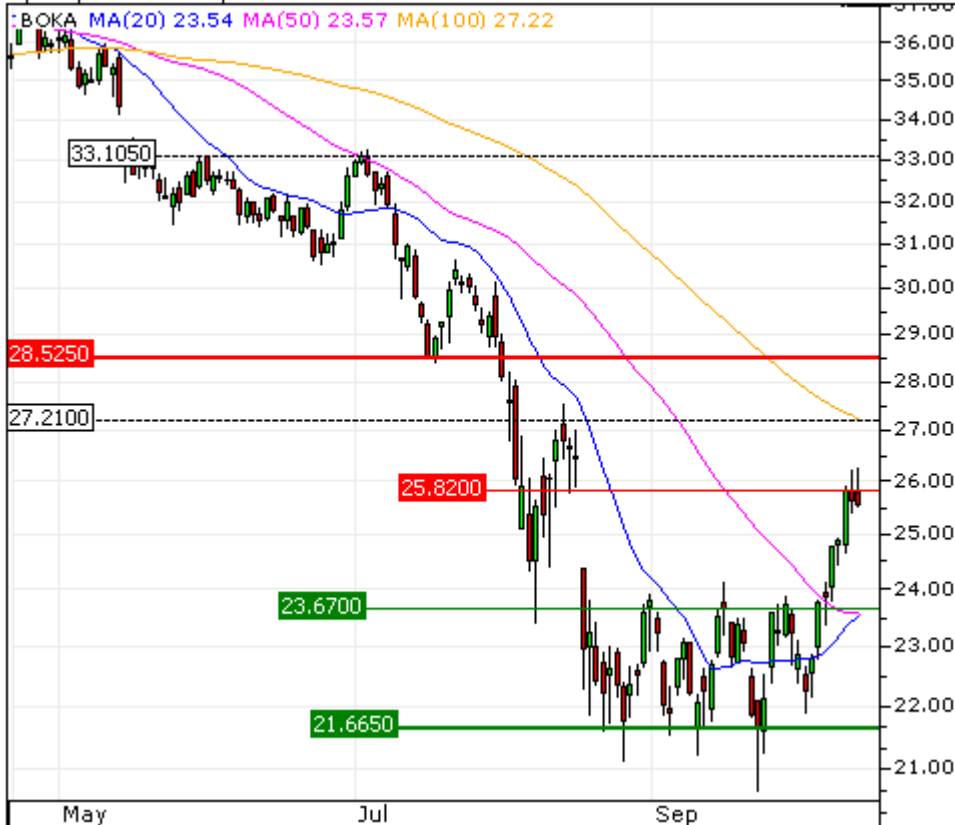
LANGE TERMIJN TREND

Steun : 22.275	Weerstand : 28.97
Vershil koers : 24,09%	Vershil koers : -12,07%

[Terug naar de lijst](#)

BOSKALIS WESTMIN

Apr 18, 2011 - Oct 14, 2011 - Last : 25.57



KORTE TERMIJN TREND

Steun : 23.67	Weerstand : 25.82
Vershil koers : 8,01%	Vershil koers : -0,99%

MIDDELLANGE TERMIJN TREND

Steun : 21.665	Weerstand : 28.525
Vershil koers : 18%	Vershil koers : -10,38%

LANGE TERMIJN TREND

Steun : 21.665	Weerstand : 28.525
Vershil koers : 18%	Vershil koers : -12,96%

[Terug naar de lijst](#)

CORIO

Apr 18, 2011 - Oct 14, 2011 - Last : 36.94



KORTE TERMIJN TREND

Steun : 32	Weerstand : 40.76
Verschil koers : 15,42%	Verschil koers : -9,38%

MIDDELLANGE TERMIJN TREND

Steun : 32	Weerstand : 40.76
Verschil koers : 15,42%	Verschil koers : -9,38%

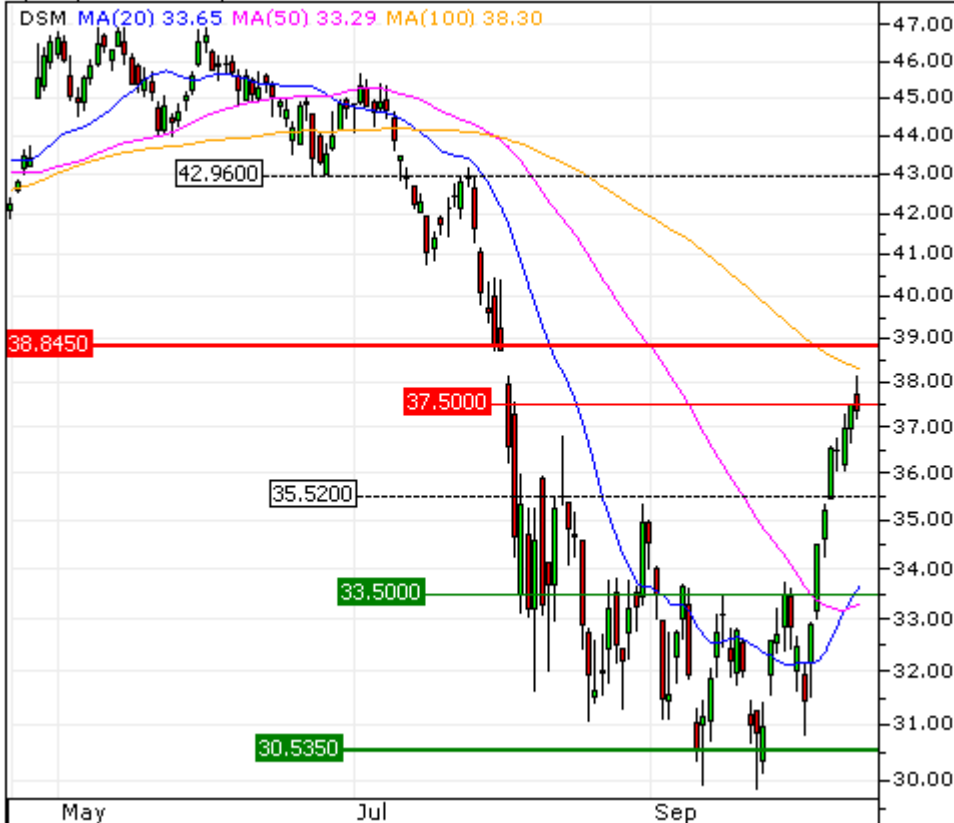
LANGE TERMIJN TREND

Steun : 32	Weerstand : 40.76
Verschil koers : 13,98%	Verschil koers : -8,25%

[Terug naar de lijst](#)

DSM KON

Apr 18, 2011 - Oct 14, 2011 - Last : 37.38



KORTE TERMIJN TREND

Steun : 33.5	Weerstand : 37.5
Verschil koers : 11,6%	Verschil koers : -0,31%

MIDDELLANGE TERMIJN TREND

Steun : 30.535	Weerstand : 38.845
Verschil koers : 22,43%	Verschil koers : -3,76%

LANGE TERMIJN TREND

Steun : 30.535	Weerstand : 38.845
Verschil koers : 21,12%	Verschil koers : -4,9%

[Terug naar de lijst](#)

FUGRO

Apr 18, 2011 - Oct 14, 2011 - Last : 42.38



KORTE TERMIJN TREND	
Steun : 37.77	Weerstand : 44.7
Vershil koers : 12,21%	Vershil koers : -5,19%

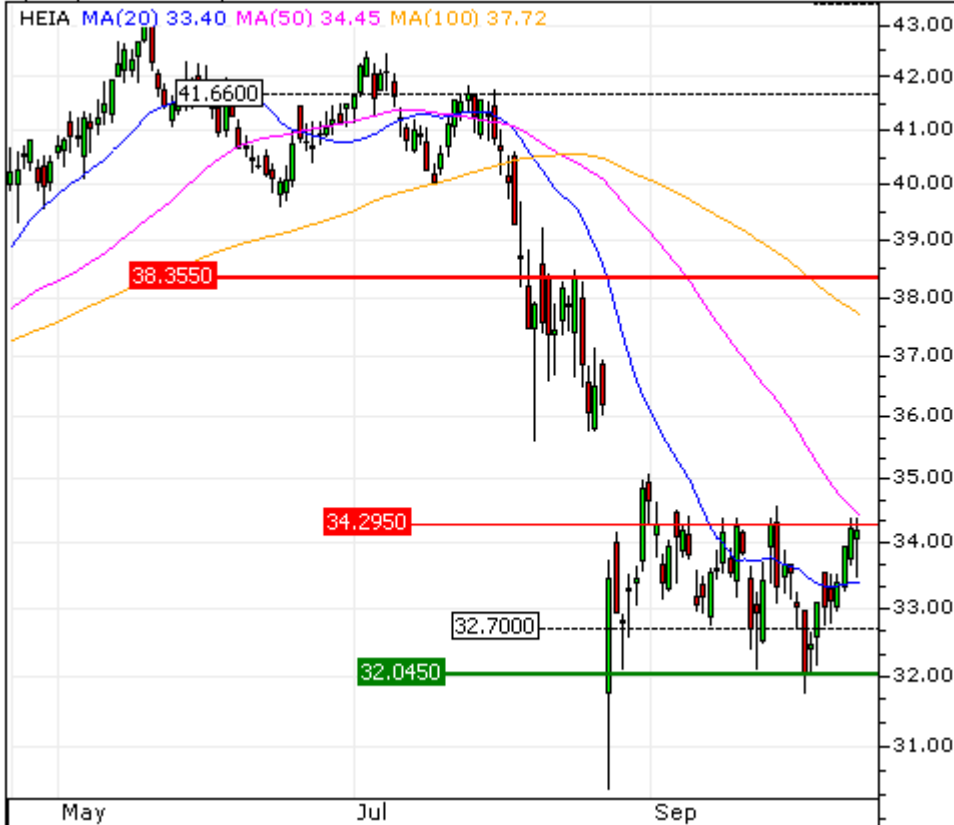
MIDDELLANGE TERMIJN TREND	
Steun : 34.47	Weerstand : 50.54
Vershil koers : 22,95%	Vershil koers : -16,15%

LANGE TERMIJN TREND	
Steun : 34.47	Weerstand : 50.54
Vershil koers : 17,75%	Vershil koers : -15,26%

[Terug naar de lijst](#)

HEINEKEN

Apr 18, 2011 - Oct 14, 2011 - Last : 34.19



KORTE TERMIJN TREND	
Steun : 32.045	Weerstand : 34.295
Vershil koers : 6,69%	Vershil koers : -0,31%

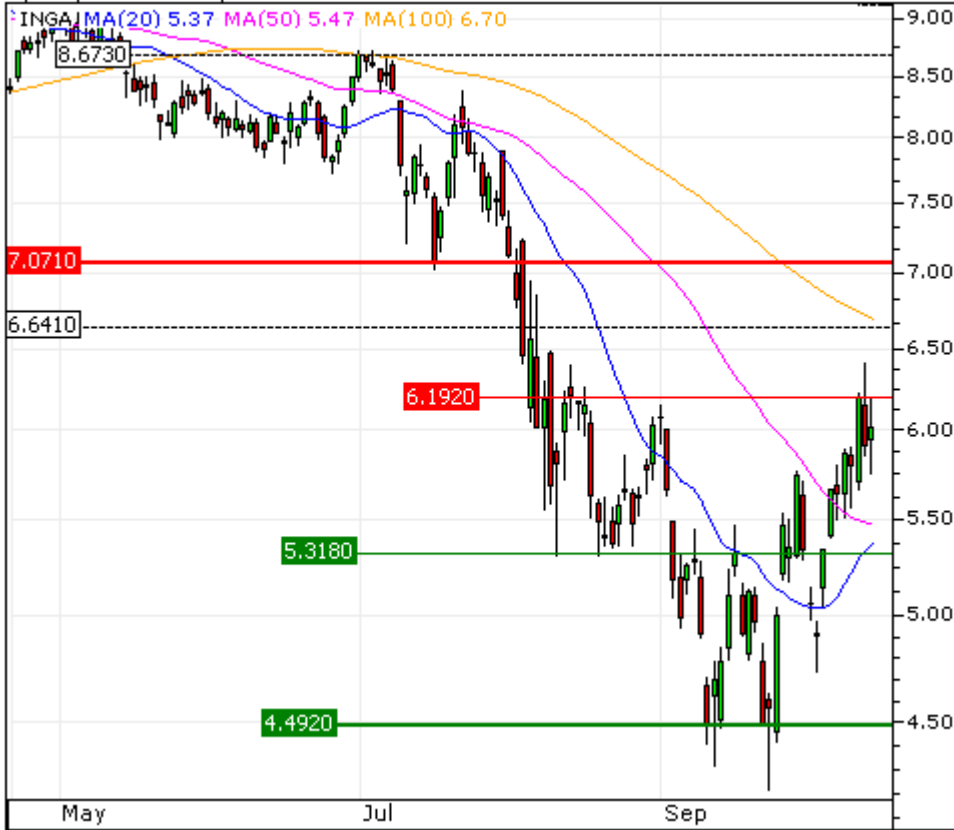
MIDDELLANGE TERMIJN TREND	
Steun : 32.045	Weerstand : 38.355
Vershil koers : 6,69%	Vershil koers : -10,86%

LANGE TERMIJN TREND	
Steun : 32.045	Weerstand : 38.355
Vershil koers : 4,21%	Vershil koers : -8,86%

[Terug naar de lijst](#)

ING GROEP

Apr 18, 2011 - Oct 14, 2011 - Last : 6.02



KORTE TERMIJN TREND

Steun : 5.318	Weerstand : 6.192
Verschil koers : 13,2%	Verschil koers : -2,78%

MIDDELLANGE TERMIJN TREND

Steun : 4.492	Weerstand : 7.071
Verschil koers : 34,02%	Verschil koers : -14,86%

LANGE TERMIJN TREND

Steun : 4.492	Weerstand : 7.071
Verschil koers : 31,73%	Verschil koers : -14,01%

[Terug naar de lijst](#)

KPN KON

Apr 18, 2011 - Oct 14, 2011 - Last : 10.15



KORTE TERMIJN TREND

Steun : 9.686	Weerstand : 10.16
Verschil koers : 4,79%	Verschil koers : -0,1%

MIDDELLANGE TERMIJN TREND

Steun : 8.991	Weerstand : 10.16
Verschil koers : 12,89%	Verschil koers : -0,1%

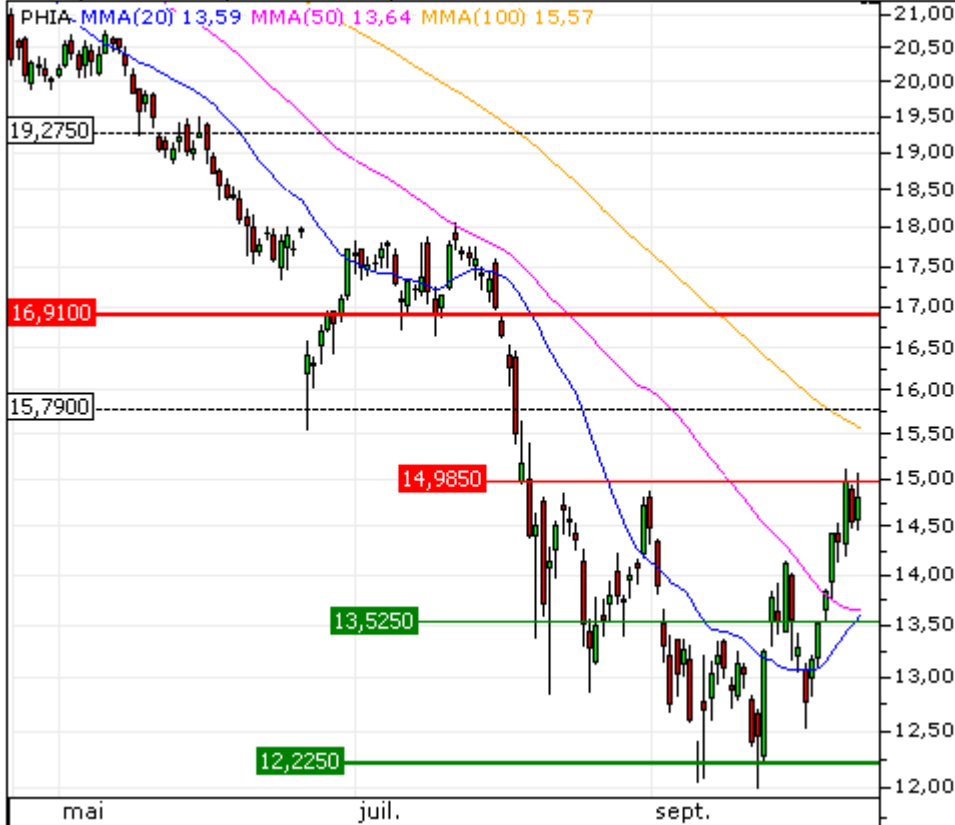
LANGE TERMIJN TREND

Steun : 8.991	Weerstand : 10.16
Verschil koers : 12,89%	Verschil koers : -3,97%

[Terug naar de lijst](#)

PHILIPS KON

avr. 18, 2011 - oct. 14, 2011 - Last : 14,80



KORTE TERMIJN TREND

Steun : 13.525	Weerstand : 14.985
Vershil koers : 9,43%	Vershil koers : -1,23%

MIDDELLANGE TERMIJN TREND

Steun : 12.225	Weerstand : 16.91
Vershil koers : 21,06%	Vershil koers : -12,48%

LANGE TERMIJN TREND

Steun : 12.225	Weerstand : 16.91
Vershil koers : 18,73%	Vershil koers : -19,17%

[Terug naar de lijst](#)

POSTNL

May 26, 2011 - Oct 14, 2011 - Last : 3.46



KORTE TERMIJN TREND

Steun : 3.083	Weerstand : 3.517
Vershil koers : 12,26%	Vershil koers : -1,59%

MIDDELLANGE TERMIJN TREND

Steun : 3.083	Weerstand : 5.528
Vershil koers : 12,26%	Vershil koers : -37,39%

LANGE TERMIJN TREND

Steun : 3.083	Weerstand : 5.528
Vershil koers : 9,11%	Vershil koers : -24,37%

[Terug naar de lijst](#)

RANDSTAD

Apr 18, 2011 - Oct 14, 2011 - Last : 26.48



KORTE TERMIJN TREND

Steun : 23.025	Weerstand : 26.545
Vershil koers : 15,01%	Vershil koers : -0,24%

MIDDELLANGE TERMIJN TREND

Steun : 20.03	Weerstand : 27.93
Vershil koers : 32,2%	Vershil koers : -5,19%

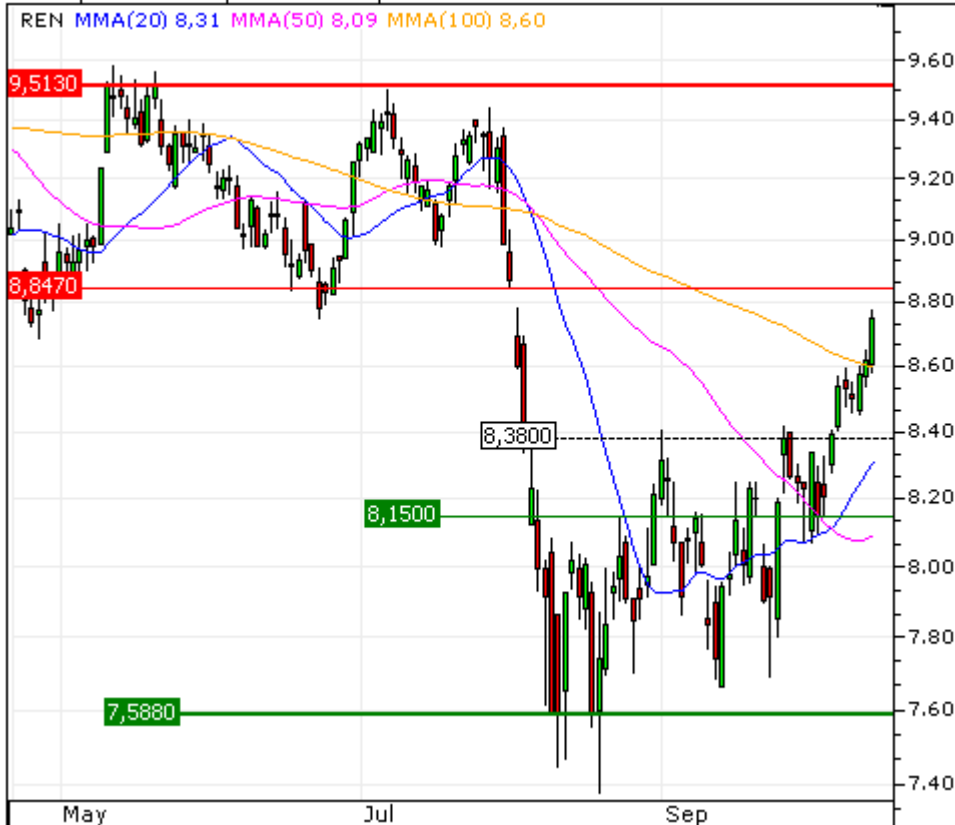
LANGE TERMIJN TREND

Steun : 20.03	Weerstand : 27.93
Vershil koers : 27,22%	Vershil koers : -15,74%

[Terug naar de lijst](#)

REED ELSEVIER

avr. 18, 2011 - oct. 14, 2011 - Last : 8,75



KORTE TERMIJN TREND

Steun : 8.15	Weerstand : 8.847
Vershil koers : 7,36%	Vershil koers : -1,1%

MIDDELLANGE TERMIJN TREND

Steun : 7.588	Weerstand : 9.513
Vershil koers : 15,31%	Vershil koers : -8,02%

LANGE TERMIJN TREND

Steun : 7.588	Weerstand : 9.513
Vershil koers : 13,01%	Vershil koers : -2,77%

[Terug naar de lijst](#)

ROYAL DUTCH SHELLA

Apr 18, 2011 - Oct 14, 2011 - Last : 24.87



KORTE TERMIJN TREND

Steun : 23.405	Weerstand : 25.105
Verschil koers : 6,26%	Verschil koers : -0,94%

MIDDELLANGE TERMIJN TREND

Steun : 21.595	Weerstand : 26.12
Verschil koers : 15,17%	Verschil koers : -4,79%

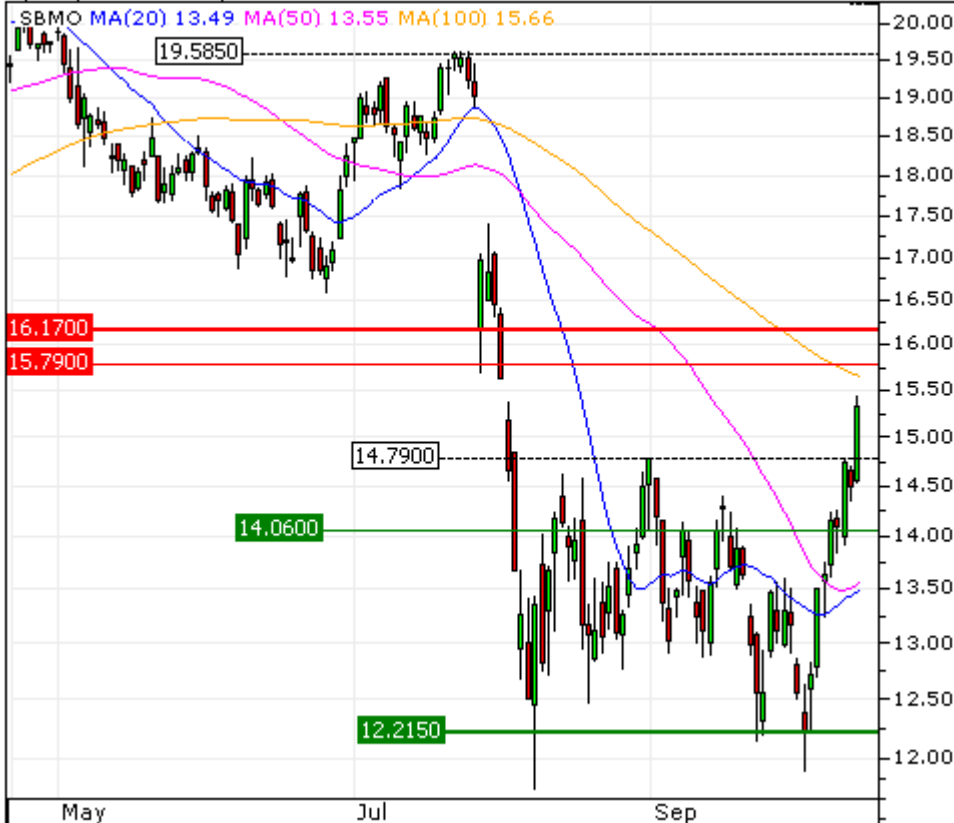
LANGE TERMIJN TREND

Steun : 21.595	Weerstand : 26.12
Verschil koers : 15,17%	Verschil koers : -4,64%

[Terug naar de lijst](#)

SBM OFFSHORE

Apr 18, 2011 - Oct 14, 2011 - Last : 15.33



KORTE TERMIJN TREND

Steun : 14.06	Weerstand : 15.79
Verschil koers : 9,03%	Verschil koers : -2,91%

MIDDELLANGE TERMIJN TREND

Steun : 12.215	Weerstand : 16.17
Verschil koers : 25,5%	Verschil koers : -5,19%

LANGE TERMIJN TREND

Steun : 12.215	Weerstand : 16.17
Verschil koers : 22,01%	Verschil koers : -9,07%

[Terug naar de lijst](#)

TNT EXPRESS

May 26, 2011 - Oct 14, 2011 - Last : 5.16



KORTE TERMIJN TREND

Steun : 4.73	Weerstand : 5.521
Verschil koers : 9,15%	Verschil koers : -6,48%

MIDDELLANGE TERMIJN TREND

Steun : 4.73	Weerstand : 7.65
Verschil koers : 9,15%	Verschil koers : -32,51%

LANGE TERMIJN TREND

Steun : 4.73	Weerstand : 7.65
Verschil koers : 0,25%	Verschil koers : -29,47%

[Terug naar de lijst](#)

TOMTOM

Apr 18, 2011 - Oct 14, 2011 - Last : 3.04



KORTE TERMIJN TREND

Steun : 2.87	Weerstand : 3.279
Verschil koers : 5,75%	Verschil koers : -7,44%

MIDDELLANGE TERMIJN TREND

Steun : 2.486	Weerstand : 4.483
Verschil koers : 22,08%	Verschil koers : -32,3%

LANGE TERMIJN TREND

Steun : 2.486	Weerstand : 4.483
Verschil koers : 22,08%	Verschil koers : -42,83%

[Terug naar de lijst](#)

UNIBAIL-RODAMCO

Apr 18, 2011 - Oct 14, 2011 - Last : 148.00



KORTE TERMIJN TREND

Steun : 138.3	Weerstand : 150.55
Vershil koers : 7,01%	Vershil koers : -1,69%

MIDDELLANGE TERMIJN TREND

Steun : 126.9	Weerstand : 161.45
Vershil koers : 16,63%	Vershil koers : -8,33%

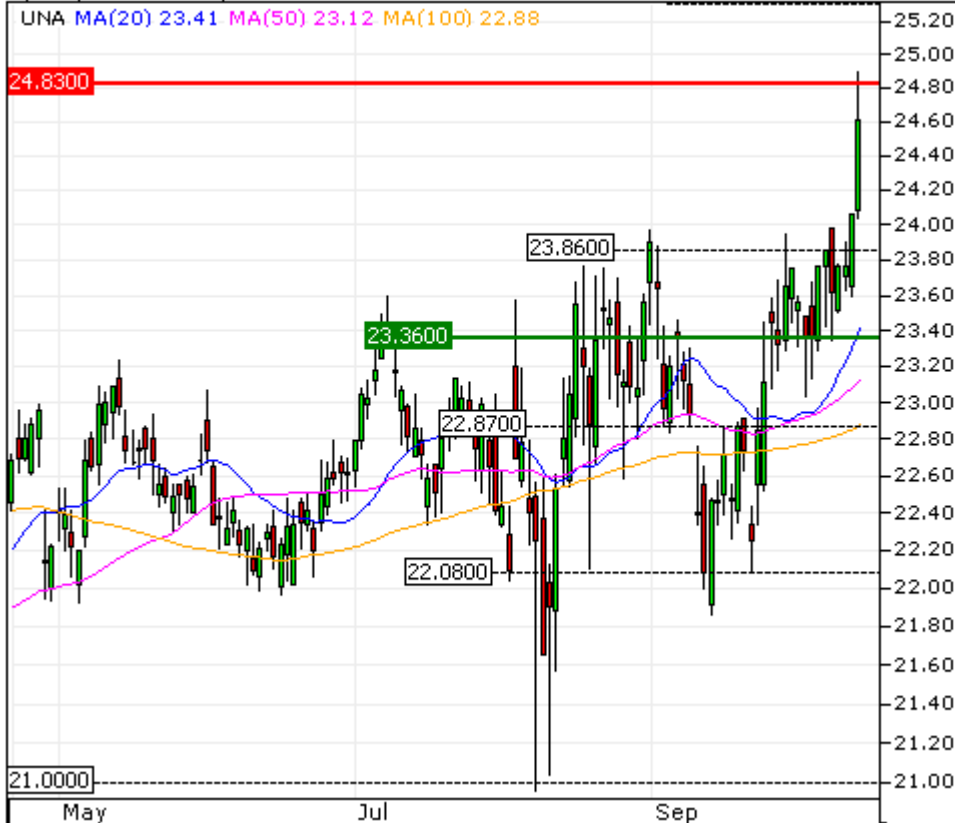
LANGE TERMIJN TREND

Steun : 126.9	Weerstand : 161.45
Vershil koers : 16,63%	Vershil koers : -7,5%

[Terug naar de lijst](#)

UNILEVER

Apr 18, 2011 - Oct 14, 2011 - Last : 24.61



KORTE TERMIJN TREND

Steun : 23.36	Weerstand : 24.83
Vershil koers : 5,37%	Vershil koers : -0,87%

MIDDELLANGE TERMIJN TREND

Steun : 23.36	Weerstand : 24.83
Vershil koers : 5,37%	Vershil koers : -0,87%

LANGE TERMIJN TREND

Steun : 23.36	Weerstand : 24.83
Vershil koers : 8,36%	Vershil koers : -0,02%

[Terug naar de lijst](#)

WOLTERS KLUWER

Apr 18, 2011 - Oct 14, 2011 - Last : 13.28



KORTE TERMIJN TREND

Steun : 12.63	Weerstand : 13.75
Verschil koers : 5,15%	Verschil koers : -3,42%

MIDDELLANGE TERMIJN TREND

Steun : 11.73	Weerstand : 14.505
Verschil koers : 13,21%	Verschil koers : -8,45%

LANGE TERMIJN TREND

Steun : 11.73	Weerstand : 14.505
Verschil koers : 13,02%	Verschil koers : -10,87%

[Terug naar de lijst](#)